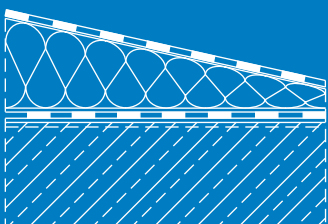
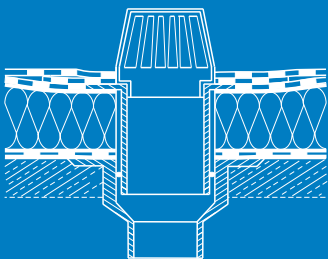
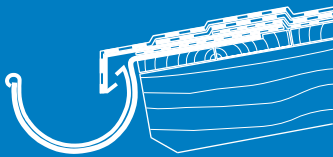
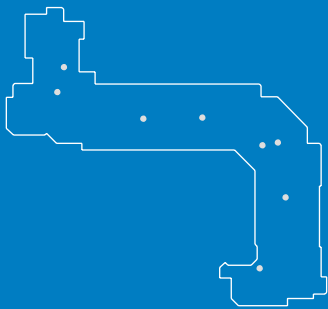
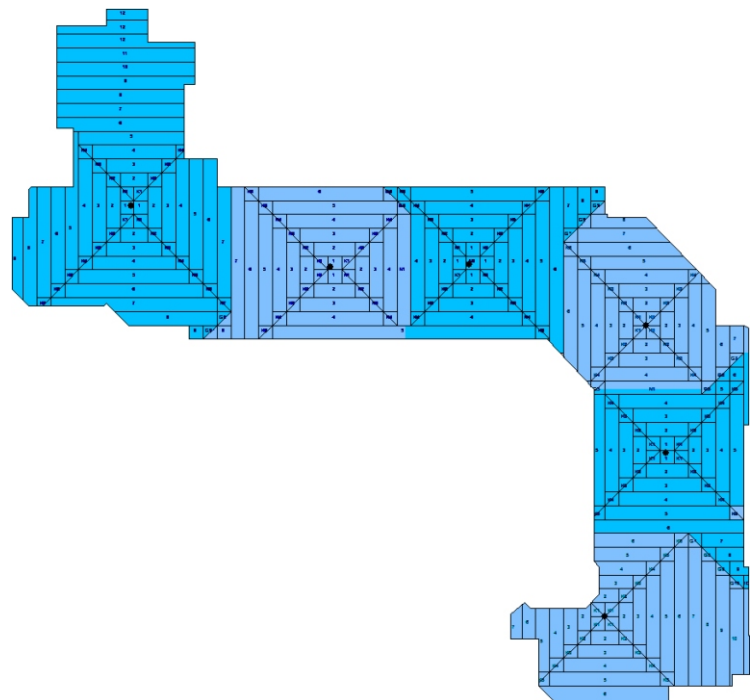


MF Drain



**Prüfung und Entwurf von
Entwässerungsanlagen
nach DIN 1986 Teil 100
und DIN 12056 Teil 3**



Konzept

MF Drain prüft vorhandene Entwässerungsanlagen auf korrekte Dimensionierung lt. DIN 1986 - 100 und DIN 12056 - 3. Ergänzend kann auch die Planung neuer Entwässerungssysteme durchgeführt werden.

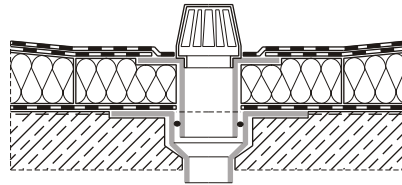
Die Berechnung erfolgt hierbei aus 2 Gründen: zum einen um den gesetzlichen Bestimmungen zu genügen und zum anderen, um dem Bauherren einen verkaufsfördernden Service zu bieten.

Wettbewerbsvorteile sichern durch kompetente Beratung

MF Drain existiert als
+ Programm für Windows-PC's
+ Pocket-PC-Version
+ MF DachDesigner - PlugIn

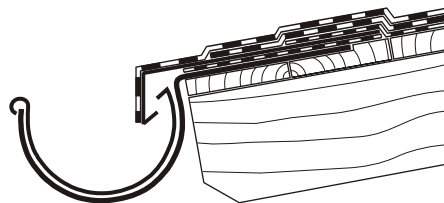
Die Pocket-PC-Version erstellt den Entwässerungsnachweis bereits auf der Baustelle.

Das DachDesigner-PlugIn liefert Ihnen auf Knopfdruck einen Gefälledachbezogenen Nachweis und visualisiert dies in einer Entwässerungskarte.



Gully-Entwässerung

Ort, Flächengröße - und art, Gullytyp und -größe angeben, das war's. Auf Knopfdruck berechnet MF Drain die benötigte Gullyanzahl. Wird die Gullyanzahl vorgegeben, erstellt das Programm ein Prüfprotokoll. Der Check vorhandener Dachflächen wird zum Kinderspiel. Eine Bibliothek mit allen handelsüblichen Gullys ist ebenso enthalten wie die Stammdaten aus der DIN 1986 Teil 100.



Rinnen-Entwässerung

Steildächer mit nahezu beliebig vielen Teilflächen werden in einem Rutsch gerechnet. Damit kann der Nachweis für komplette Gebäude in nur einem Dokument erfolgen und wird dadurch präsentationsfähig!

Alle handelsüblichen Rinnen und Fallrohre sind im Programm enthalten, Sonderanfertigungen können ergänzt werden.

Kompetenz ganz oben

Gemischte Entwässerung

Eine Besonderheit von MF Drain ist die Fähigkeit Nachweise für die gemischte Außen- und Innenentwässerung zu führen. Flachdächer mit vorgehängten Rinnen und Gullys werden integriert berechnet.



Die Zuordnung von Gullys innerhalb innenliegender Rinnen wird berücksichtigt.

Eine korrekt berechnete Entwässerung sichert die Selbstreinigungsfähigkeit !

Notüberläufe

Leichtdächer und Dächer mit innenliegenden Rinnen müssen Notüberläufe enthalten. Dabei muss jede eigenständig entwässernde Teilfläche und jede Rinne zu mindestens einem Notüberlauf führen.

MF Drain berechnet nicht nur Anzahl und Ablauleistung der Notüberläufe, in Zusammenarbeit mit dem MF DachDesigner werden sogar fehlende Notüberläufe entdeckt.

DachDesigner

MF Drain ist ein vollwertiges Zusatzprogramm (PlugIn) für den MF DachDesigner. Das vereinfacht die Erstellung von Entwässerungsnachweisen enorm, genügt doch meist ein Aufruf des PlugIns gefolgt vom Druckbefehl. Die Flächenberechnung erfolgt automatisch, ebenso die Zuordnung der Entwässerungselemente zu den Flächen. Einfacher geht es nun wirklich nicht!

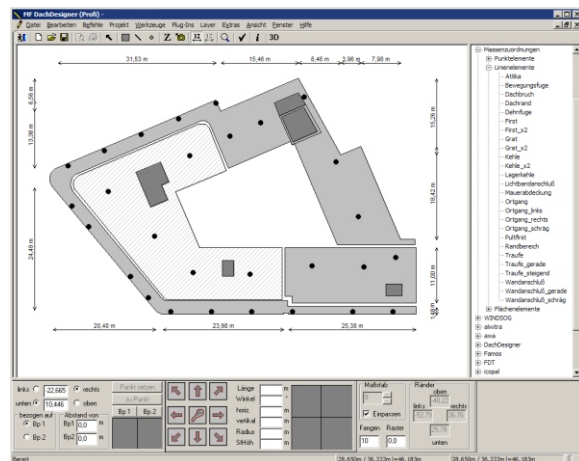


Bild: Entwässerungsplanung im DachDesigner

Doch auch die Leistungsfähigkeit wird erweitert. In Kombination mit MF Dämmplan kennt jeder Gully und jede Rinne die Teildachflächen, welche Wasser zu ihm leiten. Dachreiter und Abzugsflächen werden als wasserumleitend erkannt und bei der Berechnung der Einzugsflächen berücksichtigt. Ein Beispiel hierzu sehen Sie auf dem Deckblatt.

Zusätzliche Infos zum MF DachDesigner und den technischen Ergänzungsprogrammen finden Sie unter www.DachDesigner.de

Features

Allgemein

- Berechnung entsprechend DIN 1986 Teil 100 und DIN 12056 Teil 3
- Berechnung von Steildach- und Flachdachentwässerungssystemen

PC-Version

- Gully-Datenbank aller führenden Hersteller
- alle handelsüblichen Rinnen
- alle handelsüblichen Fallrohre
- Notüberläufe mit Gullys und Wasserspeichern
- alle Regenspenden lt. DIN 1986-100
- Stammdaten eigenhändig erweiterbar
- gemischte Entwässerungssysteme
- Prüfung vorhandener Dachflächen
- Planung neuer Dachflächen
- zusammenfassende Berechnung mehrerer Dachflächen
- Eingabeassistent für einfache, fehlervermeidende Eingabe

Pocket-PC-Version

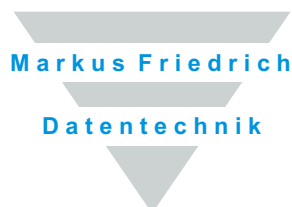
- Stammdatenübernahme von der PC-Version
- Datenaustausch mit PC-Version
- Berechnung von Gully-, Rinnen- und gemischten Systemen
- Eingabeassistent für einfache, fehlervermeidende Eingabe
- mitdenkende Eingabefelder
- Einbindung in MF Mobil
- Anbindung an Microsoft ActiveSync
- lauffähig ab WindowsCE Version 3.0

DachDesigner - Plugin

- Übernahme aller Gullys und Rinnen aus der PC-Version
- automatische Ermittlung der Einzugsfläche je Entwässerungselement
- automatische Flächenzuordnung für Gefälledächer
- Erkennung nicht entwässerter Teilflächen
- Einbindung in Elementebibliothek

Allgemeines

- ausschließlich 32-Bit-Windows-Programme
- MS Visual C++ Entwicklungsumgebung
- netzwerkfähig
- Mehrsprachen-Option (deutsch, englisch...)



Dipl.-Ing.
Markus Friedrich
Bahnhofstraße 74
15732 Eichwalde b. Berlin

Tel 030 / 67819523
Fax 030 / 67819524
www.friedrich-datentechnik.de
service@friedrich-datentechnik.de